

公司简介

2025年11月

A decorative graphic consisting of two wavy lines. The left line is composed of many thin, overlapping grey lines, creating a textured, wave-like effect. The right line is a thick, solid dark grey wave that flows from the left line towards the right edge of the slide.

公司简介

(证券代码： 7747 东京证券交易所Prime市场、名古屋证券交易所Premier市场)

公 司 名 称	ASAHI INTECC CO., LTD
总 部 地 址	爱知县濑户市晓町3号地100
代 表 人	代表董事社长 宫田宪次
成 立 时 间	1976年7月8日（目前为第50财年）
业 务 内 容	开发、制造和销售医疗器械以及超细不锈钢钢丝绳和终端加工产品等
注 册 资 本	18,860百万日元
员 工 人 数	单独1,207名， 合并9,570名
关 联 公 司	合并子公司20家， 非合并子公司5家
开 发 基 地	日本、泰国、美国
制 造 基 地	泰国、越南、菲律宾、中国 ※
销 售 基 地	日本、美国、荷兰、法国、德国、意大利、俄罗斯、中国、韩国、台湾、香港、新加坡、泰国、印度、阿联酋、巴西、沙特阿拉伯

※ 中国工厂计划于 2030 年 12 月左右开始运营

<截至2025年9月底>

全球网络 - 开发/生产（日本和海外的分工）



全球总部R&D中心
(产品研发)



【日本】研究开发和样品制作



泰国: ASAHI INTECC THAILAND CO., LTD.



中国:朝日英达医疗器械(南宁)有限公司

※预计2030年12月左右投入运营



菲律宾:
TOYOFLEX CEBU CORPORATION



越南: ASAHI INTECC HANOI CO., LTD.

4个生产基地

【海外】生产基地

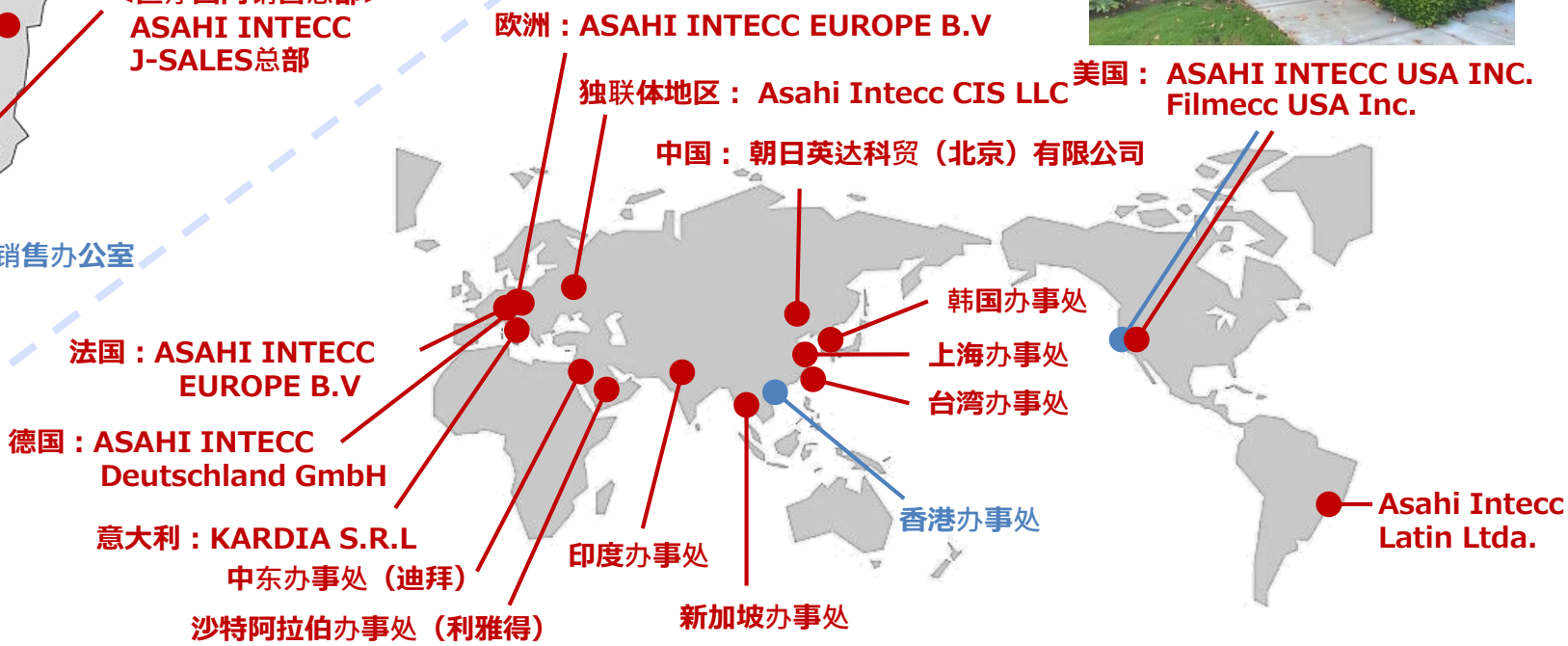
日本专注于研究开发和样品制作，而所有的生产（量产）都在海外工厂进行

(参考)我们的销售基地

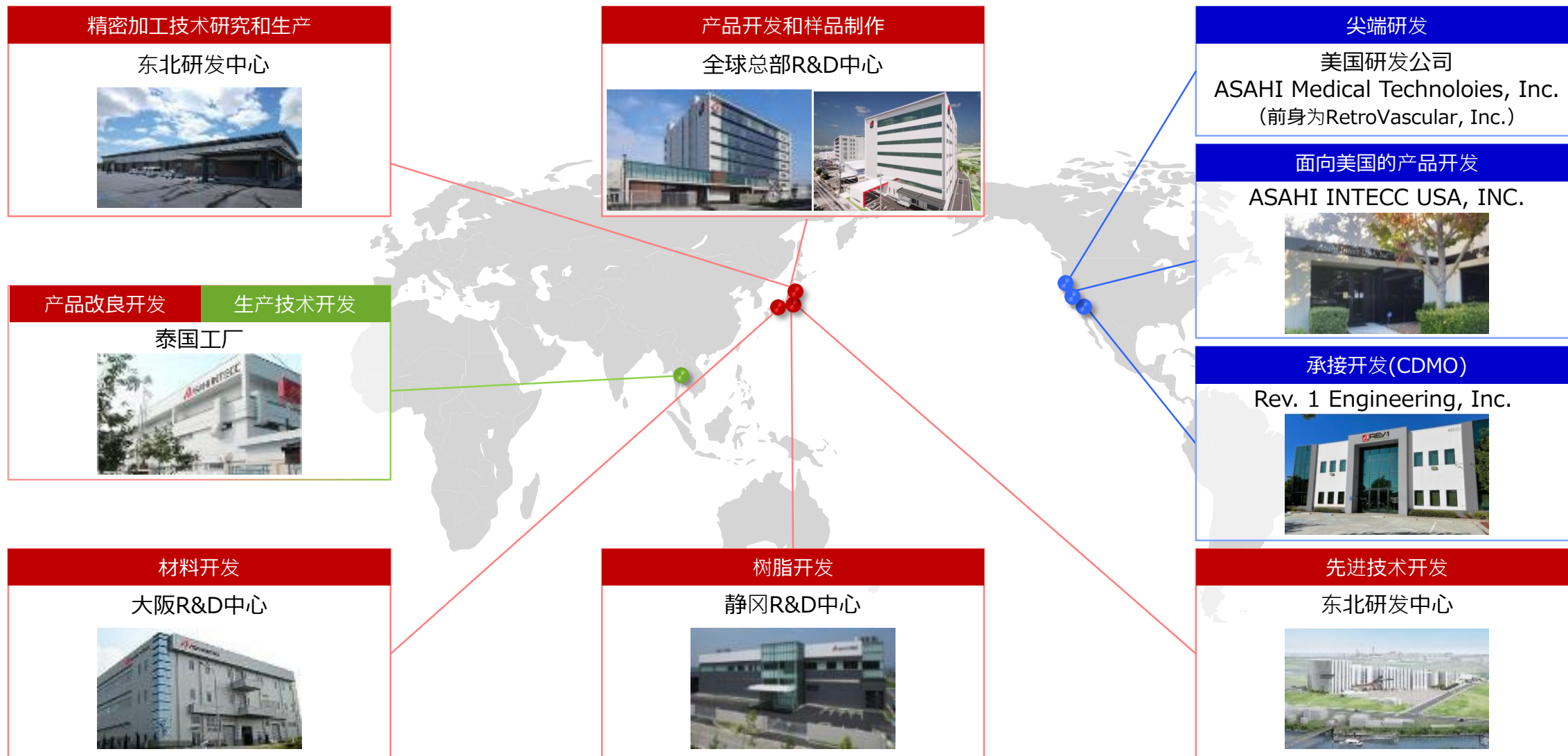
国内10个基地



海外17个基地



(参考)全球研发体系的优化布局



业务领域与业务细分

■ 2025年6月期

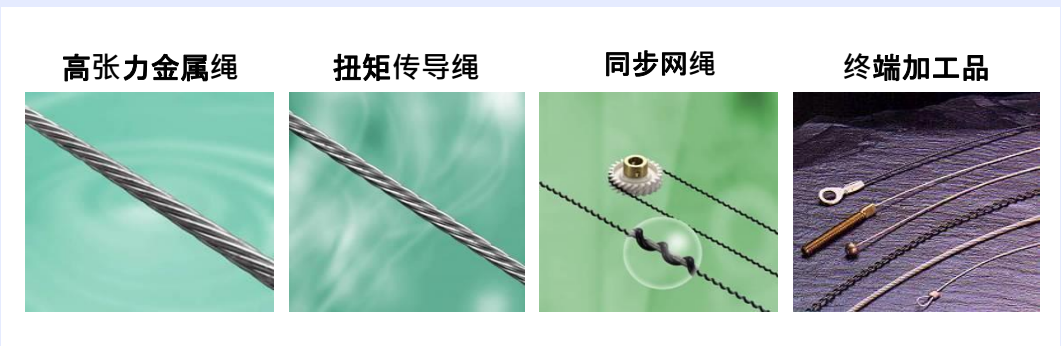
营业额 120,025百万日元

营业利润 30,079百万日元



从高端设备到日常家用的广泛用途

- 超细不锈钢钢丝绳
直径2mm以下钢丝绳的开发、制造和销售
- 应用市场
 - 钢丝绳……汽车、建筑、渔业等
 - 终端加工品……办公自动化设备、婴儿车、机械、首饰、娱乐设备等
 - 充电钢丝……办公自动化设备、空气清新机



从高端设备到日常家用的广泛用途

GLOBERIDE公司钓鱼线



排烟装置



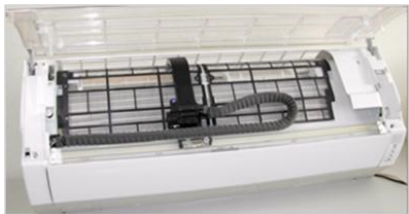
高尔夫球鞋上使用的钢丝



复印机驱动线



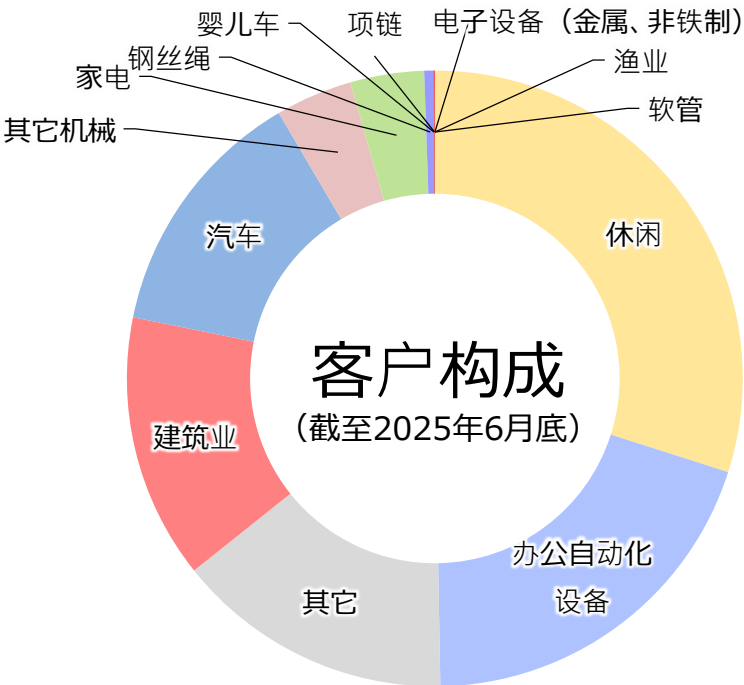
自带滤网清洁功能的空调



婴儿车



加速器线



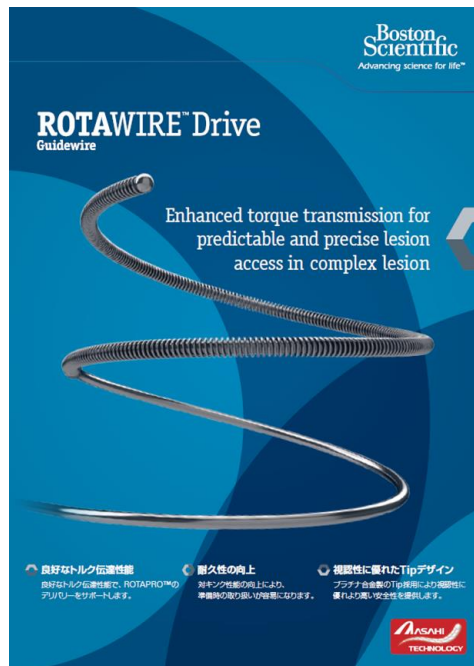
医疗业务（OEM供应产品） 设备业务（医疗部件） 主要产品群

■ 医疗业务（OEM供应产品）

为国内外的医疗器械制造商研发、
生产并供应OEM产品



FFR（冠脉血流储备分数）导丝
(Boston Scientific)



旋磨导丝
(Boston Scientific)

■ 设备业务（工业部件）

提供中空构造的线材及不锈钢金属绳等医疗零部件



金属绳、线材
(操控内视镜的部件)



ACT ONE

医疗业务的主要产品群

治疗用导管系统

■ 心血管系统

- PCI导丝
- PCI指引导管
- PCI球囊
- 穿通导管

■ 外周血管系统、腹部血管系统、脑血管系

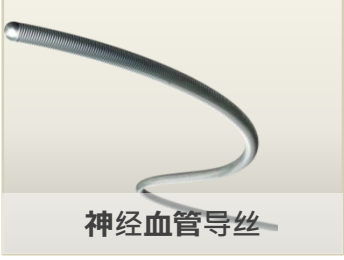
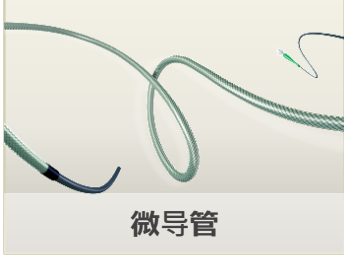
- 下肢用导丝
- 放射科导丝
- 神经血管导丝

诊断用导管系统

- 血管造影用导丝
- 血管造影用导管

OEM产品

- 主要为心血管之外的导管相关产品

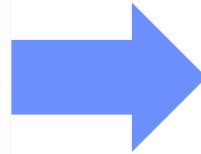


PCI治疗（经皮冠状动脉成形术）概述 -1

- 心脏病治疗方法，包括冠状动脉疾病（心绞痛和心肌梗塞等）
- 狭窄部位扩张，确保血流
- 最小化患者心理和身体负担，无需开腹或开胸，通过大腿或手腕的血管进行治疗

外科治疗

搭桥手术



内科治疗

微创治疗（PCI治疗）



PCI治疗（经皮冠状动脉成形术）概述 -2

PCI治疗的三种必备产品

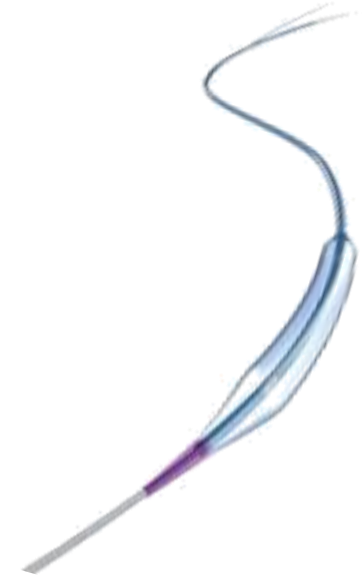
指引导管



导丝



球囊导管

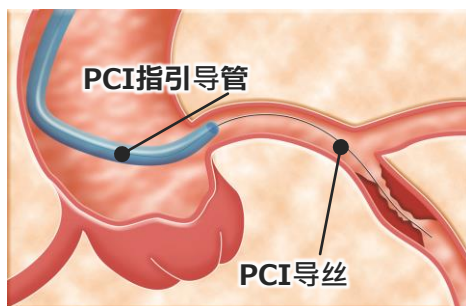


PCI治疗（经皮冠状动脉成形术）概述 -3

PCI手术能否成功取决于PCI导丝是否能抵达患部

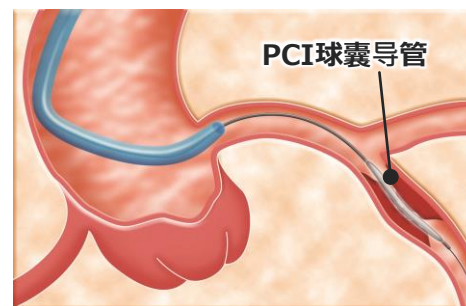
① PCI导丝通过病变

将PCI指引导管插入血管，通过指引导管送入PCI导丝。



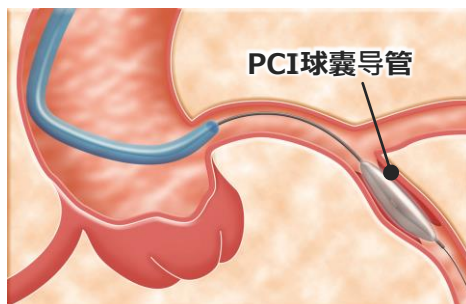
② 送入PCI球囊导管

沿导丝推进PCI球囊导管至狭窄部位。



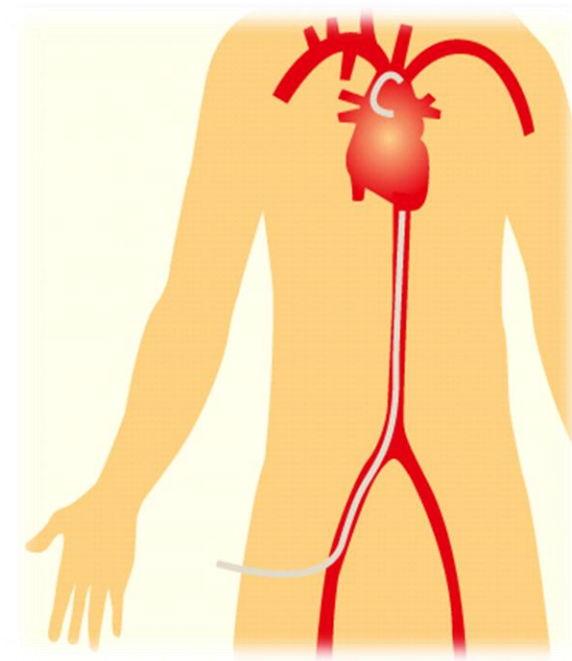
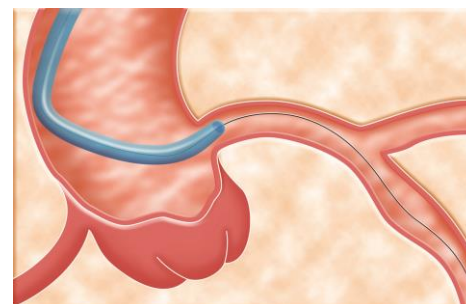
③ 用PCI球囊进行扩张

球囊充盈，内部扩张血管。



④ PCI球囊撤出

完成狭窄部位扩张，改善血流。

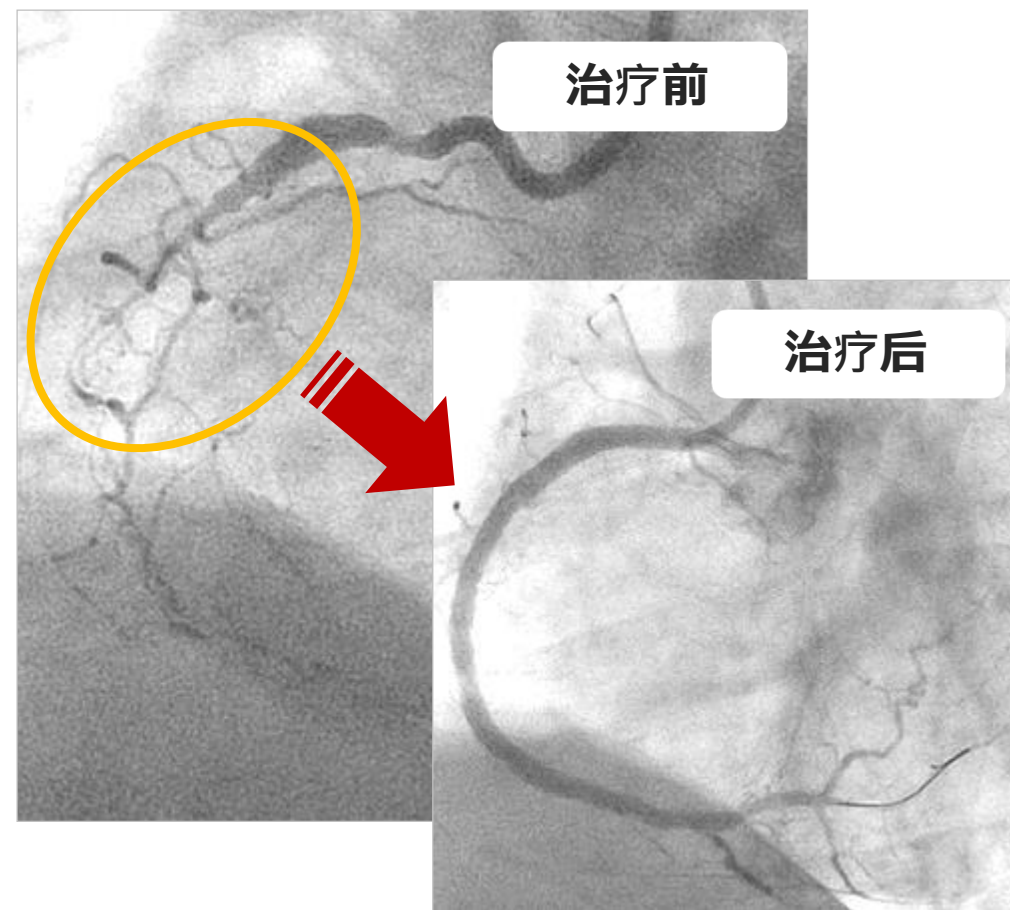


PCI治疗（经皮冠状动脉成形术）概述 -4

相对简单的病变



高难度病变



技术优势 - "四大核心技术"

出色的旋转同步性（扭矩性能）



柔软头端（安全操作）



可将术者手部的细微操作同步传达到导丝头端

竞争力的源泉：四大核心技术

控制导丝硬度和直径



拉丝技术

编丝技术

微米级成形



旋转同步性



扭矩技术

树脂涂层技术

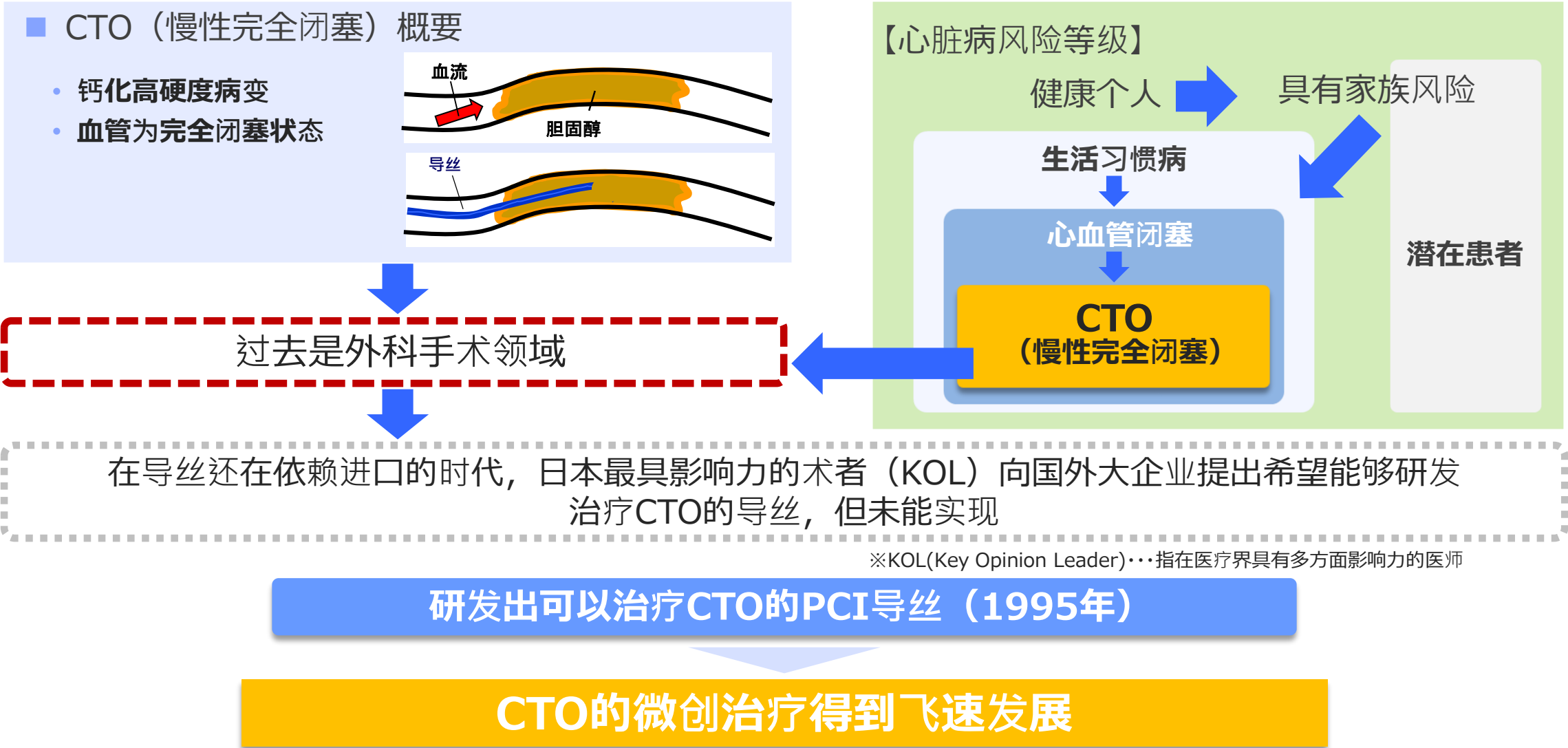
极薄膜涂层



从材料到产品的一贯生产体制

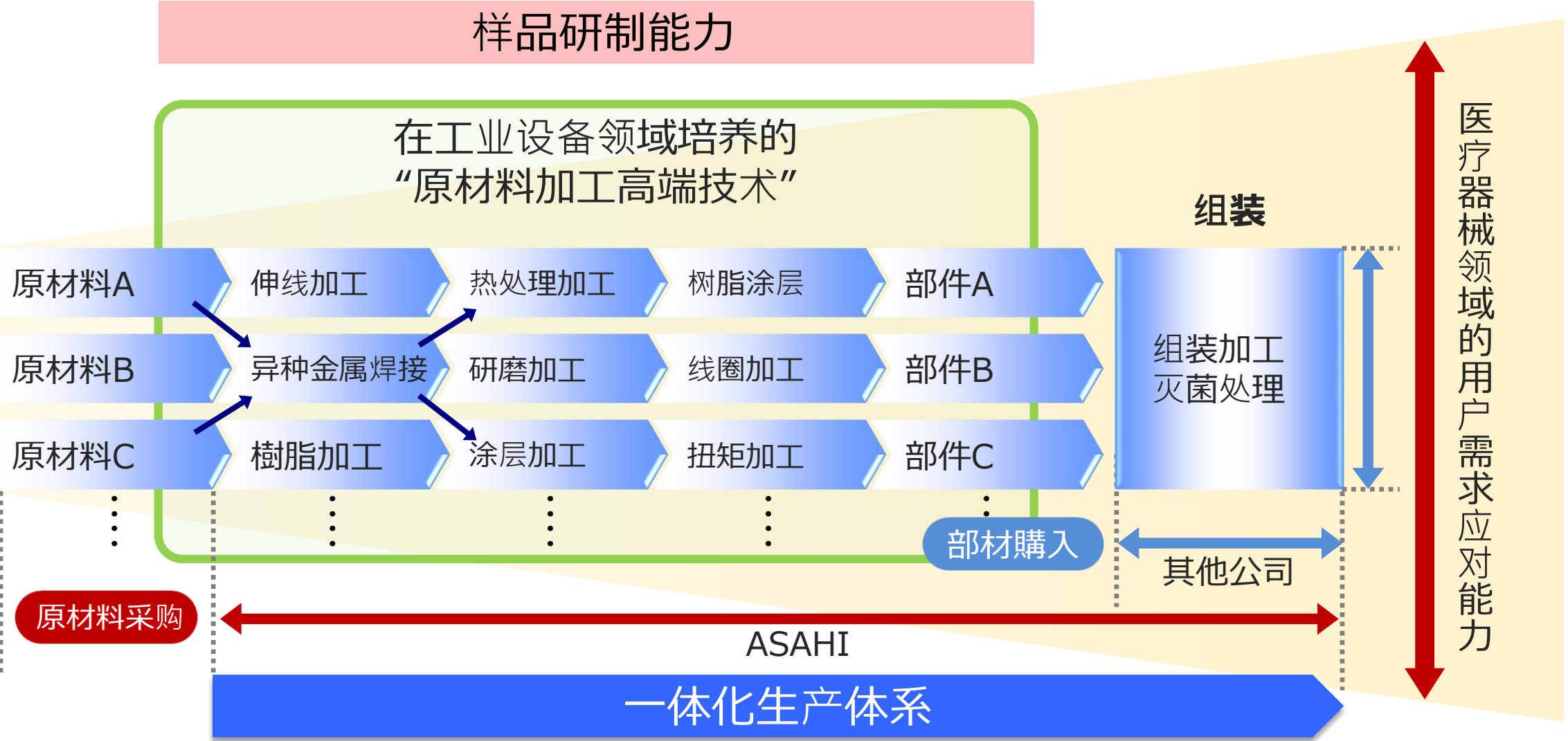
ASAHI旗舰业务 CTO治疗

实现CTO领域的PCI治疗



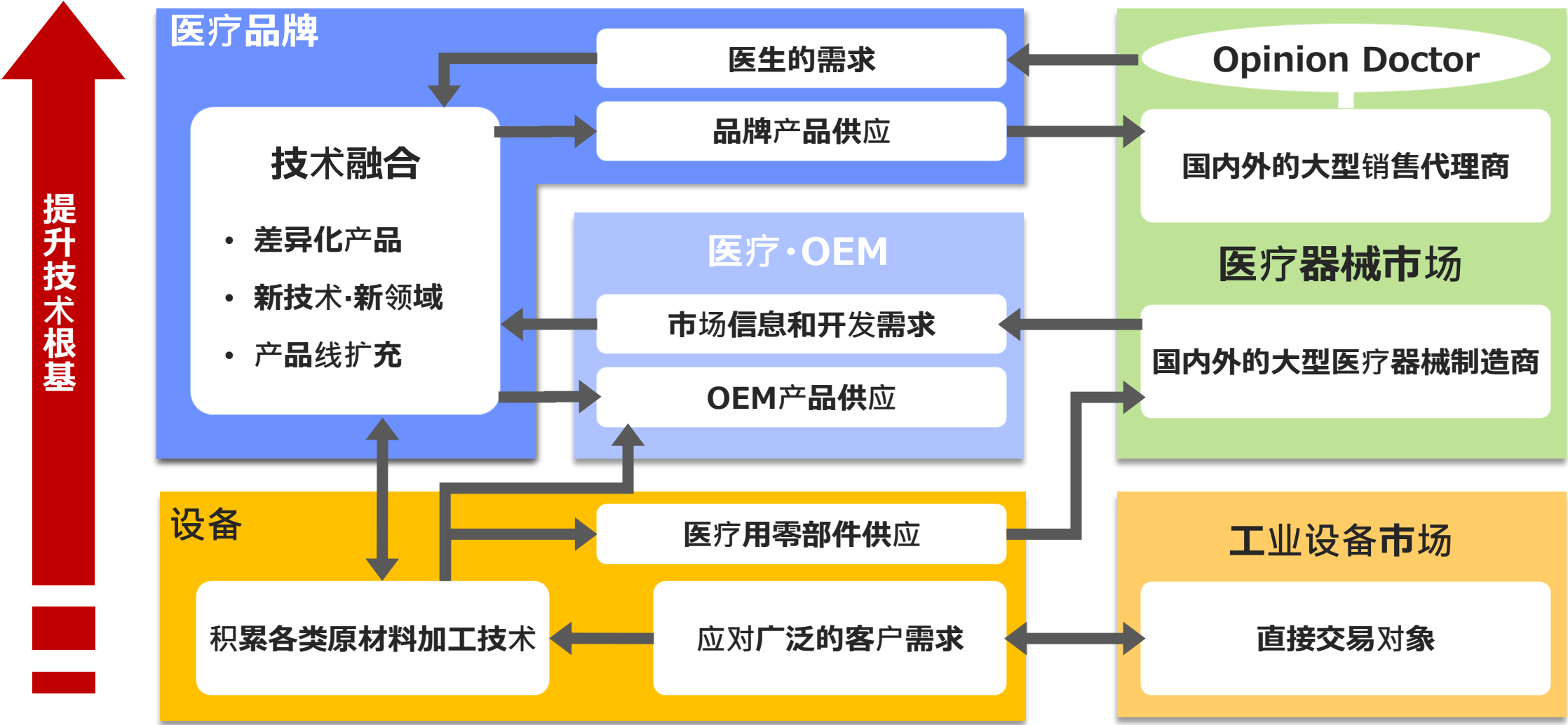
ASAHI的强项和特色

医疗器械的竞争力 = 原材料加工的高端技术



ASAHI强项和特色

业务结构的优势（融合、复合、循环）



注意事项

本资料中包含的关于未来业绩的计划、展望、策略等基于目前可获取的信息并包含风险和不确定性。

实际业绩可能因多种重要因素而与预期存在较大差异。

【关于本资料及公司IR的联系信息】

ASAHI INTECC CO., LTD. 经营战略室

电话 0561-48-5551

网址 <https://www.asahi-intecc.co.jp/cn>